

冷却塔



关于益美高



EVAPCO for LIFE

益美高不仅仅是一个名字。我们是商业暖通空调、工业制冷、电力行业及工艺冷却市场的热交换方案的全球创新者。我们的承诺是使地球上任何一处的人们都能够生活得更加简单、更加舒适，更具有可持续性。



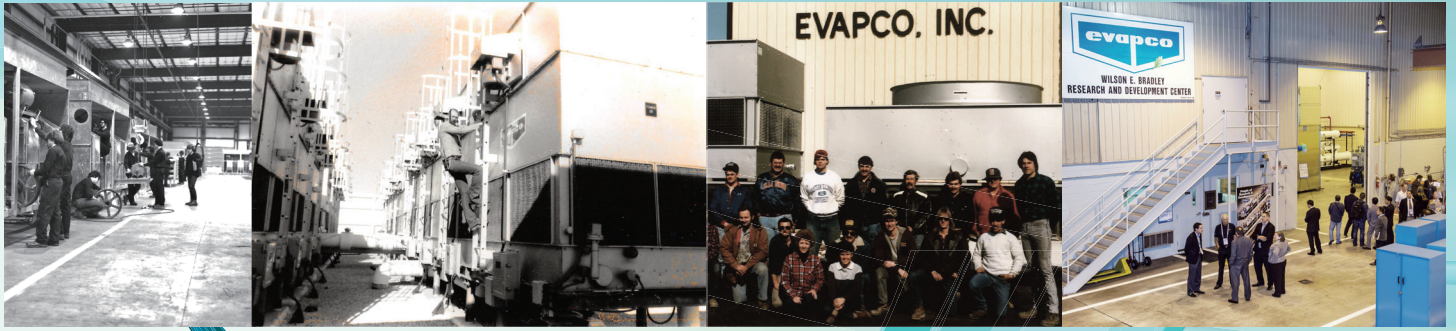
我们的承诺

我们从未停止创新。我们持续寻找着突破性的解决方案，来改变这个世界的工作方式，使之更为美好。这就是为什么我们在全球拥有200多项有效专利。我们保证性能——每一个益美高解决方案都要经过严谨的研究和测试，以确保高效和可靠性。



我们保护环境

在益美高，创新和环境可持续性发展是齐头并进的。我们的工业换热设备不仅节约自然资源，有助于减少噪声污染，而且在其钢结构中使用了再生钢。益美高美国工厂生产的不锈钢机组所使用的钢板中包含了最高达67%的再生钢，而镀锌钢机组所含有的再生钢超过79%。从减少噪声到节约用水和消除化学品，我们正在不断开发新的技术，为我们的客户提供更多的运行优势，同时保护地球上的每一代人。



时光荏苒

一直以来，
我们从未停止
创新。

益美高冷却塔采用优质部件，精心设计，并按照严格的标准制造。坚固耐用的结构材料确保了益美高产品的可靠性。益美高为新建建筑及替换项目提供了广泛的冷却塔选择。我们的冷却塔产品：

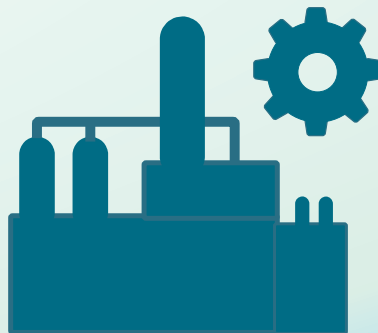


拥有CTI认证，符合IBC国际建筑规范及ASHRAE 90.1标准

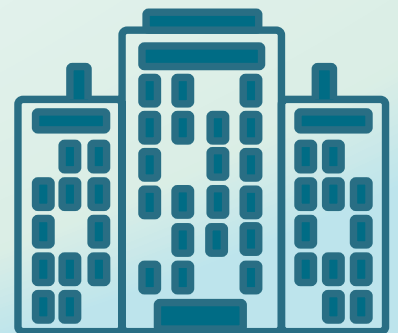
以客户满意度为重中之重，我们力求为您的每一个项目提供最佳解决方案。



数据中心



工艺冷却

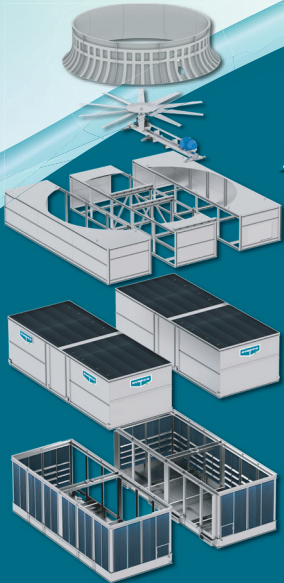


舒适性冷却

* 标志版权属冷却技术学会 (CTI) 所有

† 标志版权属ASHRAE所有

了解您的选择



AT ATLAS

AT Atlas是一款模块化、引风逆流式、工厂预装配型冷却塔，拥有媲美现场构建型冷却塔的大容量和高效率。Atlas具有与可靠的AT系列冷却塔相同特点——标配高效的EVAPAK®填料、加压且耐腐蚀的PVC水分配系统，以及免维护的EvapJet™喷嘴。所有的Atlas机组均标配WST进风格栅（防溅水及阳光直射）和电动机外置式工业齿轮驱动系统。

*与其他工厂组装的单模块冷却塔相比。

单个模块的冷却能力提升最多可达60%，风机功率最多可减少40%。*

作为蒸发式冷却技术的创新者，益美高提供了一系列开式冷却塔解决方案，包括引风式、强风式，及逆流式解决方案。我们在保持最新行业标准的同时，也不断优化我们技术先进的产品来满足您的应用需求。

交货期最多可缩短60%†

适用于4,000冷吨以上的大型项目

增大可用场地

抵达现场时为预装配的模块形式，减少了现场组装需要的占地面积

减少安装费用†

†与其他现场安装的冷却塔相比

了解您的

AT



降低运行重量及起重重量

阶梯式的水盘设计提供更高的运行重量；通过三段式吊装选项来降低最重部件的重量

适应紧凑的规划区域

四面进风的AT系列机组适用于紧凑的布局

高效率运行，减少电力消耗

提供不同形式的接口和选配件，方案灵活

加强防冻保护

将填料完全包裹在钢结构中可降低结冰的可能性；可选件如防滴水转角、内部挡风板及水盘加热器都能够进一步降低结冰的可能性

AT系列是一款引风逆流式冷却塔。四面进风的设计可充分利用冷却塔周围的空间。益美高高效且具有底部支撑的EVAPAK®填料在兼做内部工作平台的同时也使冷却能力得到尽可能的提升。防阻塞的EvapJet™喷嘴、易于拆卸的WST进风格栅、耐腐蚀的PVC水分配系统、延伸的轴承润滑油管以及许多其他创新的设计特点都简化了AT机组的日常维护。

特点和应用

益美高通过Smart Shield®产品令人瞩目地改变了水处理市场的格局。作为一套适用于开式蒸发式冷却应用的完整的水处理系统，Smart Shield®更加简便、更加可靠。



适合有高度限制的应用场合

满足对噪声的要求

提供多种降噪可选件

适用于接风道和/或高机外静压的应用

提供防冻保护

填料完全包裹在钢结构中，降低结冰的可能性



目标

应用/优势



适用于接风道和/或高机外静压的应用

满足对噪声的要求

提供多种降噪可选件

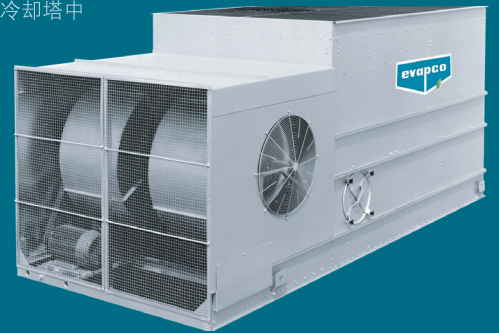
提供防冻保护

填料完全包裹在钢结构中，降低结冰的可能性

适合于有空间限制的室内应用

LPT系列为强风逆流式冷却塔，尤为适合室内安装及接风道安装。离心式风机位于箱体端部，具有益美高所有开式冷却塔中最低矮的设计，这使得LPT系列成为有高度限制的应用的理想选择。LPT的另一特点是将起到初级消声器作用的风机外壳作为标准配置。

LPT



LSTE

LSTE系列为强风逆流式冷却塔，由于采用了离心式风机，尤为适合室内安装及接风道安装。因其固有的低噪声以及一体化的风机和水盘段，LSTE成为替换项目和紧凑布局应用的理想之选。



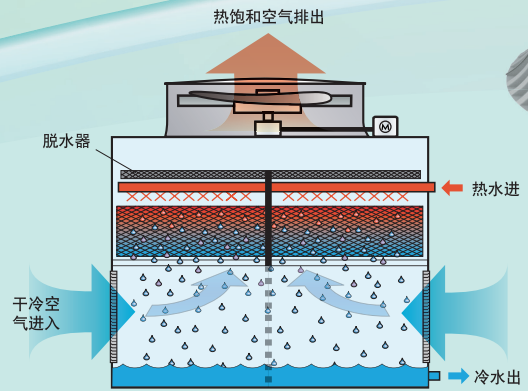
有疑问？请继续看下去以了解更多创新的可选件，或现在就访问益美高官网 evapcoasia.com，查询您当地的益美高代理。



AT ATLAS 系列

运行原理

这张AT Atlas剖面图展示了该模块化、引风逆流式冷却塔的基本功能。由热源出来的温水经由系统泵被输送到冷却塔顶部的水分配系统，通过大孔口的EvapJet™喷嘴喷淋至填料；同时，空气由冷却塔底部四面的进风格栅进入，与水逆流通过填料，一小部分水被蒸发，带走热量。热湿空气由机组顶部的风机排出到大气中。被冷却的水则落到水盘后重新回到热源。



高效脱水器

- 将飘逸率降至循环水的0.0005%。
- 分组安装于机组内部，易于拆卸
- 由惰性PVC制成，有效避免腐蚀

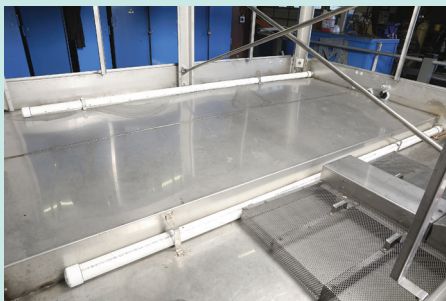
EVAPAK® 填料

- 填料经特殊设计，可促进空气和水进行紊流混合，以实现优越的传热性能
- 填料特殊的引流末端可承受较高的水负荷而不会导致额外过高的压降
- 独特的连结技术使填料能紧密地粘连在一起，辅以填料部分的底部支架，大大增强了填料的完整性
- 可作为工作平台使用，以检修风机和驱动系统



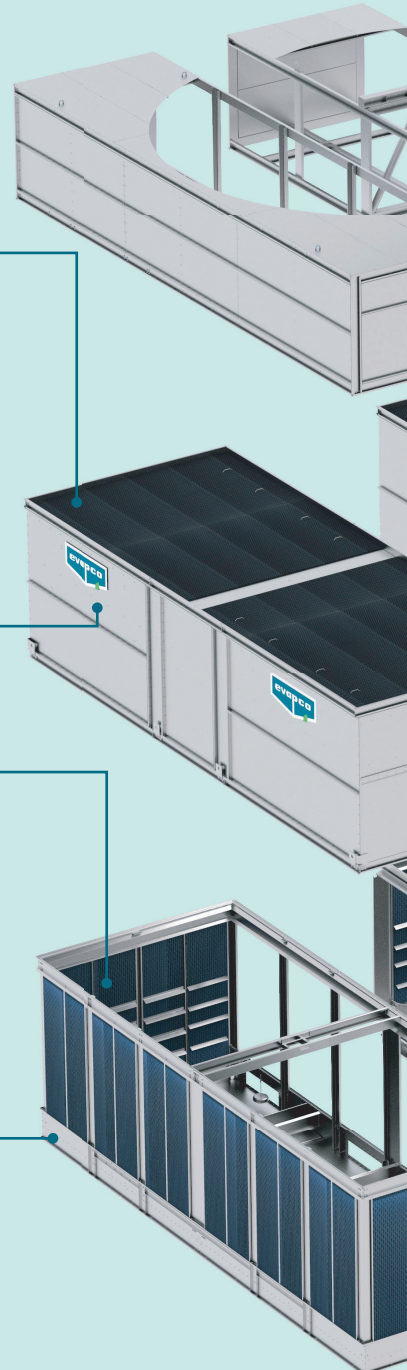
WST进风格栅（防溅水及阳光直射）

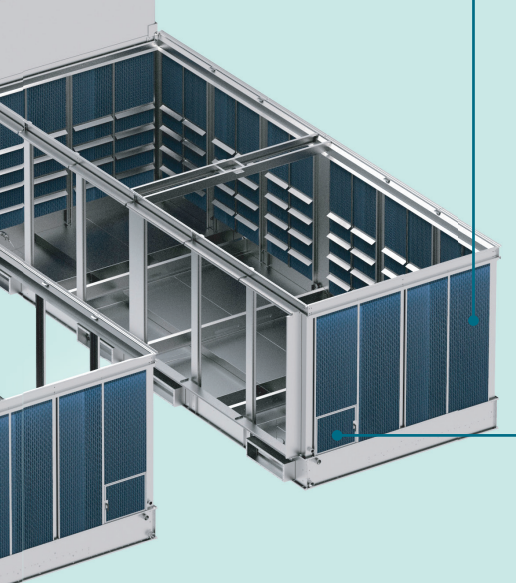
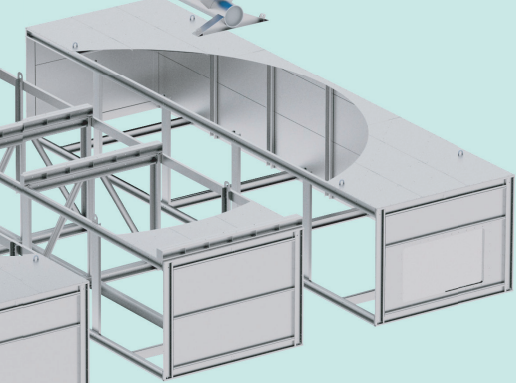
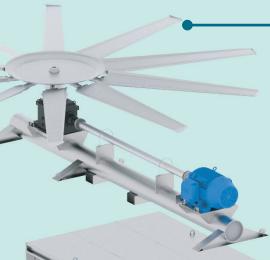
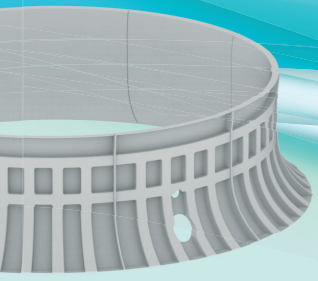
- 格栅框架与冷却塔水盘采用同一种材质
- 优化设计，进一步阻挡阳光——防止生物滋生
- 防止水盘溅水，同时防止灰尘和垃圾进入水盘
- 无需紧固件，易于拆卸
- 360°各方向均可进入水盘



清洁的倾斜式水盘

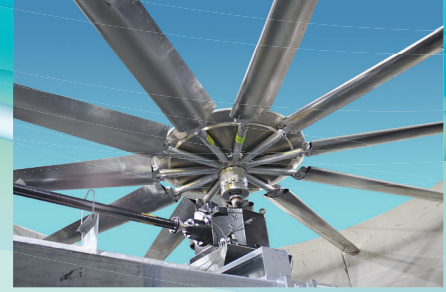
- 倾斜式设计可保证水能够完全流出水盘
- 有助于防止沉积物和生物膜堆积
- 排水后避免死水





机械部件

- 只选用专业从事冷却塔部件的供应商提供的风机、齿轮箱、驱动轴等
- 必须满足严格的质量控制要求
- 满足达到益美高冷却塔热力性能峰值所需的空气流量



坚固的设计和材料

采用工业级材料建造，并经过专门设计以满足HVAC和工业应用的需求

- 重载型钢结构、镀锌钢或不锈钢
- 节能的PVC换热填料
- 标准电动机位于气流之外

加压的水分配系统

- EvapJet™ 喷嘴提供热力性能增益
- 耐腐蚀的PVC材质
- 大孔口喷嘴防止阻塞，喷嘴为螺纹接口以确保定位正确且拆卸方便
- 每个喷嘴均提供大面积均匀的布水

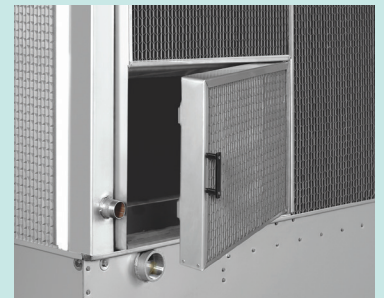


检修通路

- 可拆卸的进风格栅提供360°水盘通道，便于检查和维护

格栅检修门

- 带铰链的检修门采用快卸锁扣设计
- 对补水组件、滤网和水盘的例行检查与维护更易进行



*

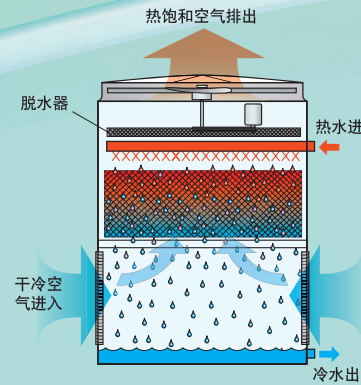
热力性能认证

* 标志版权属冷却技术学会 (CTI) 所有

AT 系列

运行原理

与AT Atlas类似，AT系列同样具有引风逆流式冷却塔的功能特点。由热源出来的温水经由系统泵被输送到冷却塔顶部的水分配系统，通过大孔口的EvapJet™喷嘴喷淋至填料；同时，空气从冷却塔底部四面的进风格栅进入，与水逆流通过填料。一小部分水蒸发，带走热量，热湿空气由机组顶部的风机排出到大气。被冷却的水落到水盘后重新回到热源。

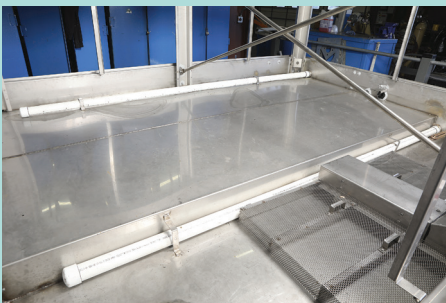
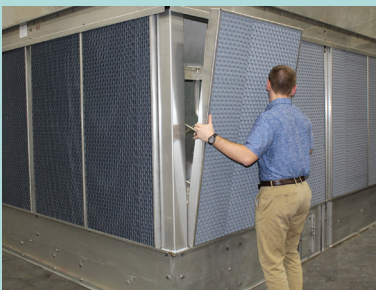


益美高Power-Band高强传动皮带驱动系统

- 易于维护，重载型驱动系统
- 标准配置重载型滚珠轴承，最小L-10寿命为100,000小时
- 延伸的润滑油管
- 延伸的电动机/皮带调节装置
- 标准配置多槽传动皮带和全封闭电动机
- 皮带由氯丁橡胶加聚酯线制成，按150%电动机铭牌功率设计，以确保长时间无故障运行
- 齿轮驱动（可选件）

WST进风格栅 (防溅水及阳光直射)

- 易于拆卸
- 格栅框架与冷却塔水盘采用同一种材质
- 优化设计，进一步阻挡阳光——防止生物滋生
- 防止水盘溅水，同时防止灰尘和垃圾进入水盘



清洁的倾斜式水盘

- 倾斜式设计可保证水能够完全流出水盘
- 有助于防止沉积物堆积及生物滋生
- 排水后避免死水



符合IBC*设计规范和OSHPD†设计

- 所有标准型号符合IBC设计规范要求
- 升级设计可用于高地震力和风力荷载的场所
- 升级设计还可用于需要OSHPD许可的项目



* IBC: 国际建筑规范

† OSHPD: 加州卫生规划和发展办公室



可选件：电动机吊架和工作平台

- 电动机吊架可更为便捷地移动电动机和风机
- 也适用于移动齿轮箱
- 提供定制平台和直梯
- 为机械维修提供一个坚固且自承重的工作面
- 电动机的位置易于接近和维护

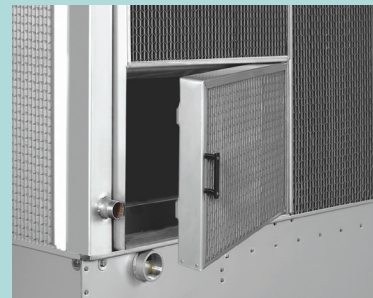
水分配系统

- EvapJet™ 喷嘴提供热力性能增益
- 耐腐蚀的PVC材质
- 大孔口喷嘴防止阻塞，喷嘴为螺纹接口以确保定位正确且拆卸方便
- 每个喷嘴均提供大面积均匀的布水



EVAPAK® 填料

- 填料经特殊设计，可促进空气和水进行紊流混合，以实现优越的传热性能
- 填料特殊的引流末端可承受较高的水负荷而不会导致额外过高的压降。
- 独特的连结技术使填料能紧密地黏连在一起，辅以填料部分的底部支架，加强了其结构完整性。
- 可作为工作平台使用，以检修风机和驱动系统



格栅检修门

- 带铰链的检修门采用快卸锁扣设计
- 对补水组件、滤网和水盘的例行检查与维护工作更易进行
- 标准配置于格栅高度为1.5m及以上的机组



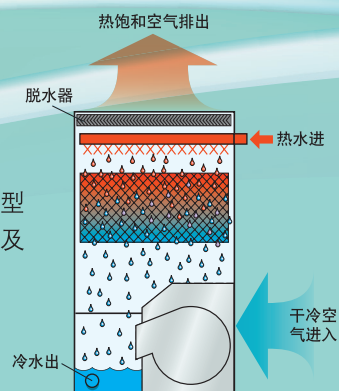
益美高性能保证

** 标志版权属冷却技术学会 (CTI) 所有

LSTE 系列

运行原理

LSTE为强风逆流式冷却塔。由热源出来的温水被输送到冷却塔顶部的水分分配系统，由特大型喷嘴喷淋至填料；同时，迫使空气从冷却塔底部的进风口进入。LSTE尤为适合室内安装以及接风道的安装，其经典设计使之成为精确替换项目的理想之选。



EVAPAK®填料

- 填料经特殊设计，可促进空气和水进行紊流混合，以实现卓越的传热性能
- 填料特殊的引流末端可承受较高的水负荷而不会导致额外过高的压降。
- 独特的连结技术使填料能紧密地粘连在一起，辅以填料部分的底部支架，加强了其结构完整性。

现场安装简单

- 紧固件更少，安装简单。
- 自导向反折边法兰使上箱体段正确定位，提高了现场拼合的质量，避免漏水。



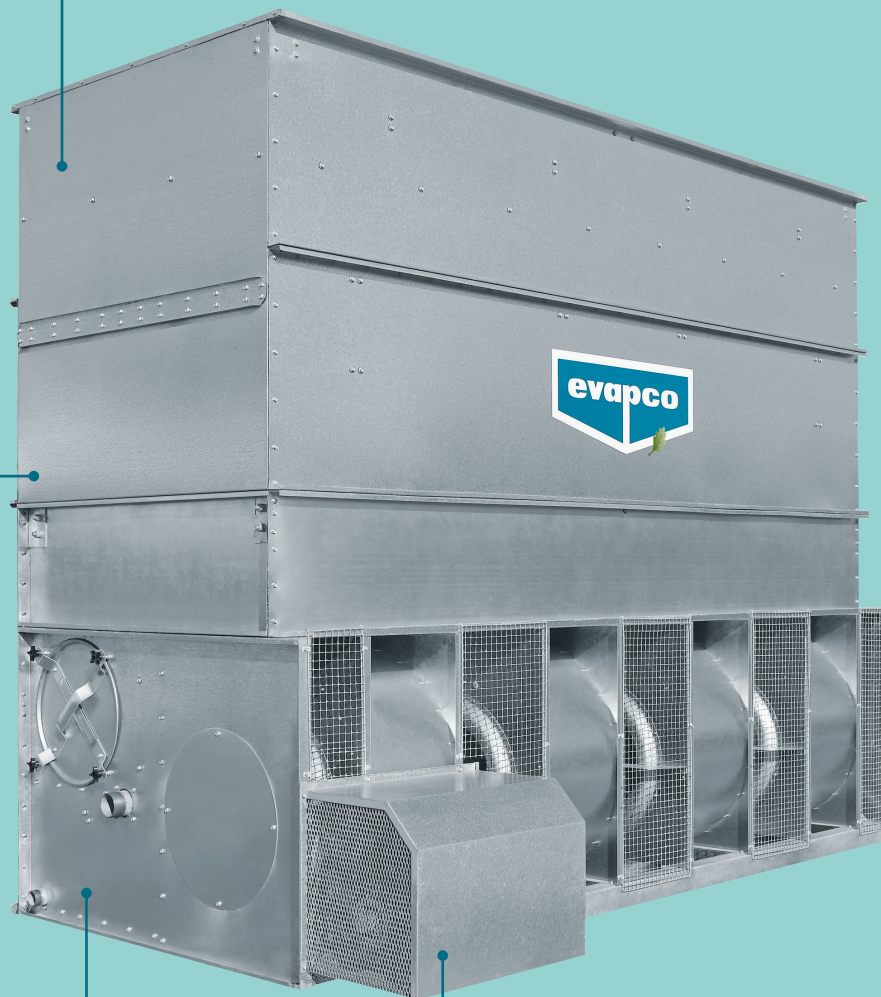
益美高性能保证

* 标志版权属冷却技术学会 (CTI) 所有



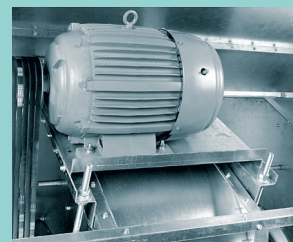
清洁水盘设计

- 倾斜式设计使水能够完全从水盘中流出
- 杂质和淤泥更加容易被清出

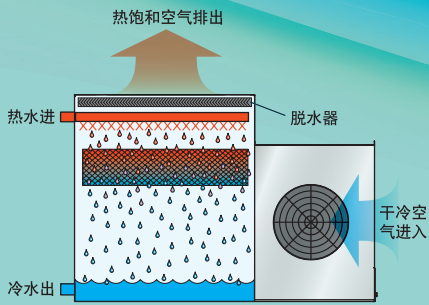


全封闭风机电动机及驱动系统

- 位于干燥的进风气流中，所有的常规维护可在机组外部快速进行
- 双密封轴承
- 用聚酯清漆对绕组进行双重浸渍并烘干处理
- 标配空间加热器，防止电动机闲置时受潮



LPT 系列

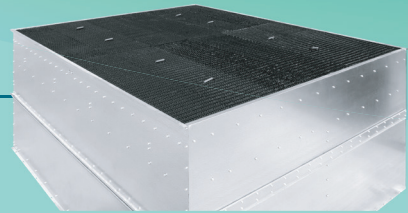


运行原理

强风逆流式LPT冷却塔的运行原理与LSTE相同，但配置上与LSTE稍有不同，更适用于低矮型的应用场合。

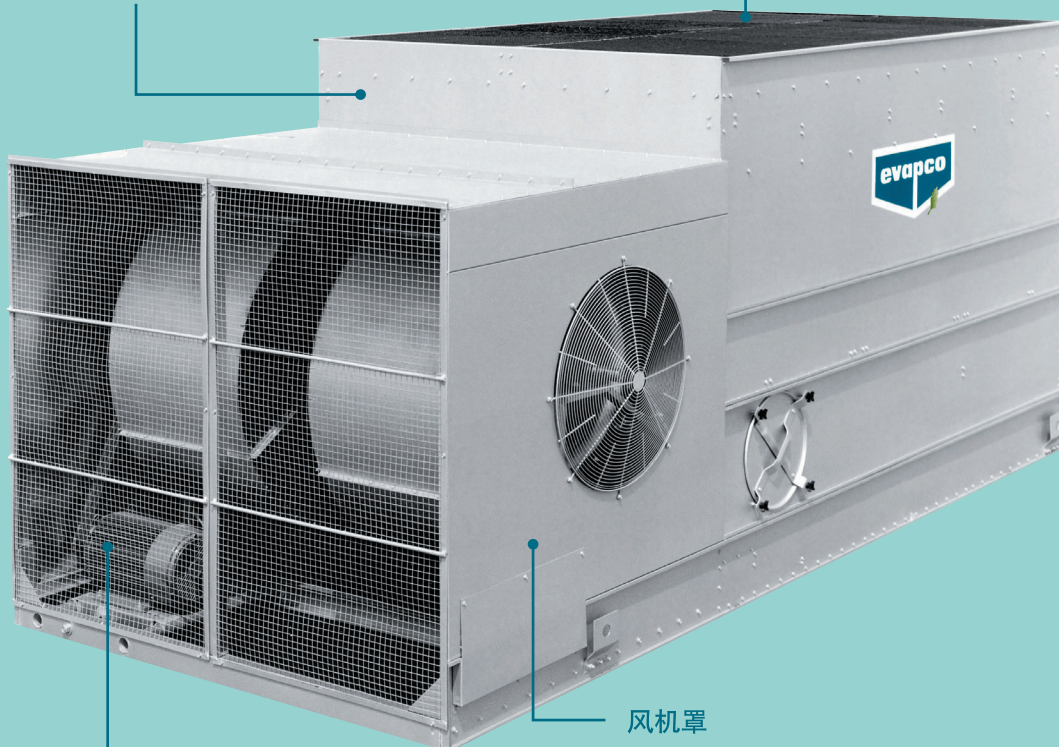
PVC喷淋管

- 喷嘴靠螺纹拧入水分配管以确保定位正确
- 无移动部件的喷嘴几乎不需要维护
- 大口径喷嘴带有一体式防污环，以防止阻塞
- 水分配管的端部配有带螺纹的端帽，易于清洗



高效脱水器（挡水板）

- 先进的设计将最大飘逸率降低至循环水的0.001%
- PVC材料耐腐蚀，寿命长

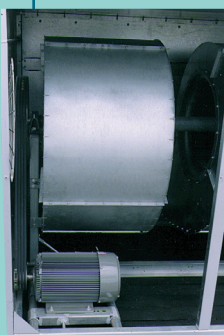


双折边法兰式连接

- 双折边相比单折边更为坚固
- 有效降低接缝处漏水的可能性
- 整体结构性更佳

风机罩

- LPT系列将风机罩作为标准配置
- 驱动系统被完全包围在保护性外壳内
- 风机罩作为第一级消声器可降低噪声



维修简便的电动机及驱动系统

- 皮带调整和轴承润滑可在机组外部进行
- 锁紧构件可当作扳手来调整皮带松紧
- 移开进风网罩便可完全接触到电动机
- 分体式的风机罩可使所有的机械部件从机组端头移出



益美高性能保证

* 标志版权属冷却技术学会 (CTI) 所有

换热介质

选择益美高，即拥有一个可靠的合作伙伴，将令您始终处于该领域的前沿——因为我们为您提供的每一个HVAC解决方案都将创新融入其中。

EVAPAK®逆流式填料

EVAPAK®逆流式填料应用于所有益美高引风逆流式和强风逆流式冷却塔。特殊设计的填料可促进空气和水进行紊流混合，以实现优越的传热性能。填料特殊的引流末端可承受较高的水负荷而不会导致额外过高的压降。

EVAPAK®逆流式填料由PVC材料制成，不会腐烂和分解。水温在130°F/55°C时亦可正常工作。若冷却塔水温更高，可选用适用于高温的填料，请与益美高联系以获得更多资料。

独特的连结技术使EVAPAK®逆流式填料的交叉槽型填料片紧密地粘连在一起，辅以填料部分的底部支架，使之成为一个可利用的工作平台。

EVAPAK®填料也是一种自熄型材料，根据ASTM E 84，火焰传播指数FSI<25。

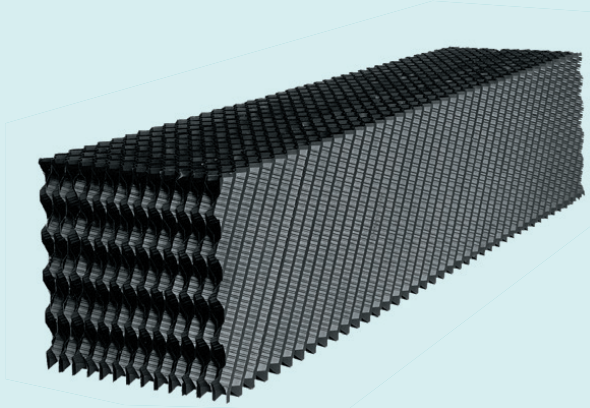
可选择的填料类型

益美高可为大多数冷却塔提供不同类型的填料以满足特殊需求。请与益美高联系以获得更多资料。

Titan-Pak不锈钢填料适用于腐蚀和高温应用。Titan-Pak填料完全由不锈钢材料制成，不会燃烧。

Wide-Pak交叉槽型填料通常用于污水应用。Wide-Pak填料的表面积比EVAPAK®填料小一些，因此，需要适当放大冷却塔以满足冷却需求。

VERTICLEAN®竖槽型填料通常用于污水应用，并且可处理系统中最高达5ppm的油或者油脂。VERTICLEAN填料的表面积比Wide-Pak填料小一些，因此，需要适当放大冷却塔以满足冷却需求。



结构材质

在益美高，我们致力于使用高质量的工业级材料，以确保冷却塔的耐久性。

PVC材质

压力供水式水分配系统采用规格为Schedule 40的PVC管，具有卓越的耐腐蚀性能，以尽可能地减少水分配系统的维护工作量。填料由PVC材料制成，热压成交叉槽的形状，耐腐蚀、抗衰减且抗生化侵袭。

G-235镀锌钢材质

我们的冷却塔采用标准G-235重载型热浸镀锌钢材质。G-235意味着每平方英尺表面积上覆盖至少2.35盎司锌（G-235热浸镀锌钢的命名），在制造过程中，所有钢板的剪切边缘都涂上含锌95%的富锌漆，以加强抗腐蚀能力。



304/304L号不锈钢材质

我们的冷却塔可以升级为304/304L号不锈钢材质。高含量的铬和镍使不锈钢表面形成一层可再生的氧化铬层。这种超薄的保护层使得潮湿区域免受一般腐蚀，比如冷水盘和热水盘。铬和镍的含量越高，其抗腐蚀能力越好。

316/316L号不锈钢材质

316/316L号不锈钢是冷却塔市场中更为优质的材料。它含有2-3%的钼，这使得其表面膜具有很强的抵抗氯化物侵蚀的能力。对于沿海地区、高温应用、和/或补给水中氯化物浓度高的地区，这一优势非常明显。采用316/316L号不锈钢可以延长冷却塔的使用寿命，并有助于在恶劣环境中保护冷却塔的完整性。

以下表格总结了常见的不锈钢选项及其密度

种类	铬含量 wt%	镍含量 wt%	钼含量 wt%	碳含量 wt%
301L*	16.0 - 18.0	6.0 - 8.0	0.00	0.03
304	18.0 - 20.0	8.0 - 12.0	0.00	0.08
304L	18.0 - 20.0	8.0 - 12.0	0.00	0.03
316	16.0 - 18.0	10.0 - 14.0	2.0 - 3.0	0.08
316L	16.0 - 18.0	10.0 - 14.0	2.0 - 3.0	0.03

*301L材质不适用于冷却塔

驱动系统

Power-Band驱动系统设计

益美高冷却塔采用高效的Power-Band传动皮带。即使在各种苛刻的环境下，Power-Band高强传动皮带系统也能常久无故障持续运行。

Power-Band高强传动皮带

Power-Band高强传动皮带采用多槽皮带，专为冷却塔服务而设计。皮带由氯丁橡胶加聚酯线制成，按150%电动机铭牌功率设计，已有30年以上的现场成功运用的经验。

驱动系统皮带轮

位于冷却塔内部潮湿工作环境中的驱动系统皮带轮由铝合金制成，更耐腐蚀。

风机轴轴承

为了更可靠地运行，益美高冷却塔选用重载型滚珠轴承。轴承的润滑油管延伸到机组箱体外侧，便于维护。此外，其最小L-10寿命为100,000小时。

风机电动机

所有益美高冷却塔均使用专为蒸发式冷却设备设计的全封闭电动机，并将空间加热器作为标准配置。所有冷却塔标配的风机电动机均可应用于变频工况（VFD）。其他可选风机电动机如下：

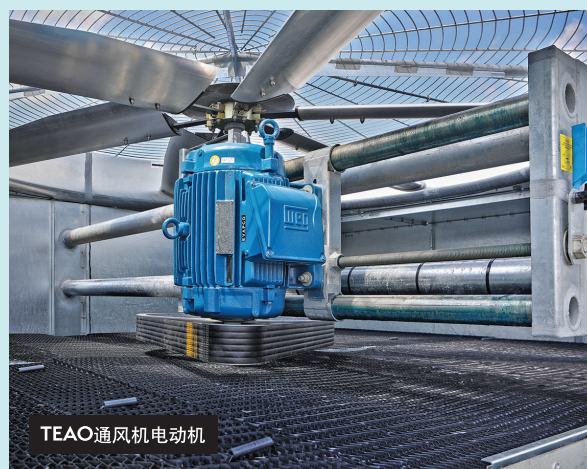
- 高效电动机
- 双速单绕阻电动机
- 双速双绕阻电动机
- 防爆电动机

齿轮驱动系统（可选件）

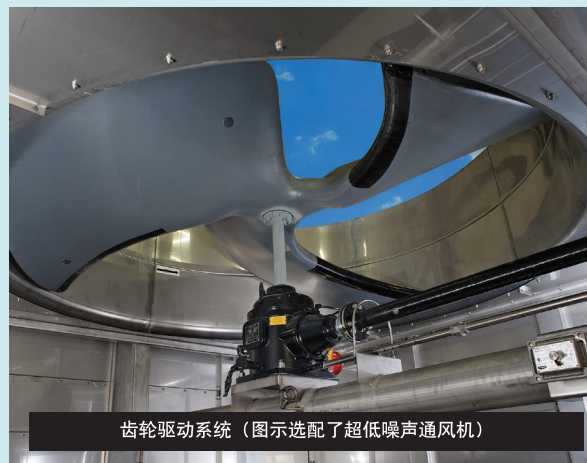
设计特点和传动比符合或超过AGMA（美国齿轮制造业协会）和CTI标准的最低要求。铸件经过严格设计和制造，以吸收内部和外部荷载。我们的齿轮驱动系统拥有行业内优秀的L-10轴承寿命，超过100,000小时。依据AGMA和CTI的建议，联轴器和齿轮传动的使用系数均为2.0。



Power-Band高强传动皮带



TEAO通风机电动机

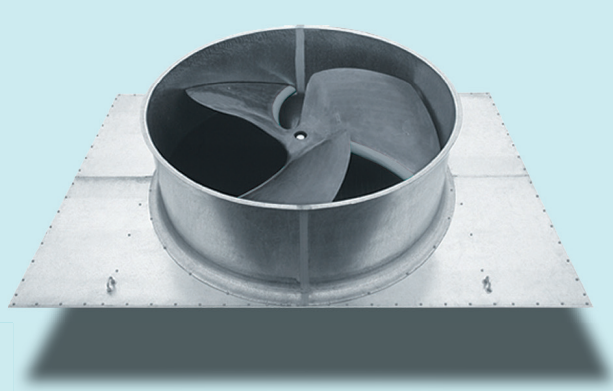


齿轮驱动系统（图示选配了超低噪声通风机）

低噪声解决方案

超低噪声风机 (可选件)

当您寻求更低噪声可能的时候，理想的选择是：益美高超低噪声风机。风机叶片由重载型玻璃钢材料制成。风机的超宽叶片具有前倾式设计和圆形边缘，以减少由于切割气流和涡旋脱落而导致的噪声。依据设备选型和测量位置，超低噪声风机的声压级比标准风机低9~15 dB(A)，且对热力性能没有任何影响。



消声毯——降低落水噪声最多可达7 dB(A)

(可选件)

位于机组水盘中的消声毯可降低由于塔内落水而产生的高频噪声，按距设备侧边或端面1.5m为测量点来衡量，该装置可减少总体噪声4-7dB(A)。当风机停开，只进行水循环时，按距设备侧边或端面1.5m为测量点来衡量，该装置可减少总体噪声9-12dB(A)（取决于水负荷和格栅高度）。消声毯由轻质的PVC材料制成，在需要进出水盘时可以很方便地拆卸。消声毯对冷却塔的热力性能没有任何影响并通过CTI认证。

注意：消声毯不适用于1.2m宽的机组。



强风式机组消声器 (可选件)

益美高强风式冷却塔采用离心式风机，运行噪声低，适用于对噪声有要求的场合。在对噪声尤为敏感的应用中，这些离心式机组可加装多种等级的进风消声器和排风消声器组件，以进一步降低噪声水平。



消声墙 (可选件)

请把获得CTI认证的益美高消声墙与益美高超低噪声风机及消声毯配套使用，从而将益美高机组的噪声控制做到极致。消声墙的标准材质为G-235镀锌钢（可选配不锈钢），面向进风格栅一侧（内侧）排列隔音垫。消声墙通常可降低15m处自由声场的噪声3dB(A)。消声墙需要外部支撑。

AT风机排风消声器 (可选件)

最多可降低10 dB(A)的噪声

风机排风消声器是进一步降低机组噪声的可选项。该消声器可以与AT型冷却塔的标准风机一起使用，或与低噪声风机或超低噪声风机配套使用。排风消声器由工厂直接组装好，为直边形排风筒结构。依据设备选型和测量位置，当风机全速运行时，可降低整体排风噪声5-10dB(A)，并且对机组的热力性能影响很小。消声器的标准材质为G-235镀锌钢（可选配不锈钢），它包括隔声外箱体和由致密的玻璃纤维构成的降噪导流板。排风消声器由机组自承，与机组分开运输，现场安装。排风消声器被重载型热浸镀锌钢材质的风机保护网罩覆盖，以避免杂物进入消声器。

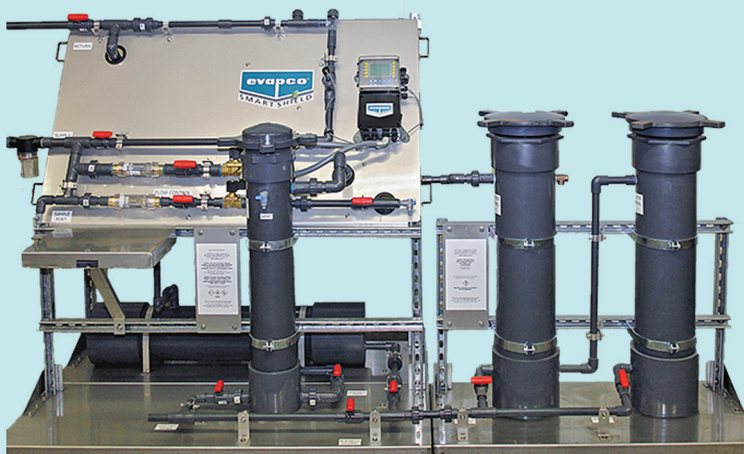
水处理解决方案



Smart Shield®

固体化学水处理系统

益美高持续进行着产品创新，推出了为开式冷却系统设计的水处理系统——SmartShield® 工厂安装的固体化学水处理系统。益美高Smart Shield® 可提供两种独特的撬装式系统——控制式释放系统（CRF）及监测式释放系统（MRF），为范围广泛的蒸发式冷却水应用提供了保护。此外，这些新型的Smart Shield®系统采用了模块化设计以简化安装，以尽可能地减少水处理系统在机房的占地面积。



撬装式Smart Shield®加药器用于控制颗粒状固体水处理化学药剂的释放。通过去除液体化学水处理药剂中的水，水处理药剂得以以一种更简单、更可持续的方式来处理，最多可减少80%的化学品运输、装卸和储存量。

请与您当地的益美高代理商联系，以确定控制式释放系统或监测式释放系统是否适用于您的开式蒸发式冷却应用。

请访问evapcoasia.com了解更多关于Smart Shield®的信息。

益美高水系统部门专注于化学式、混合式（化学+非化学）以及非化学式水处理系统的应用和持续发展。该部门在分析化学领域使用先进的技术和设备——包括离子色谱仪，原子吸收光谱仪，从而使益美高能够对这些水处理系统进行快速精确地分析。



备注:

备注：

备注：



益美高世界制造网络



★ 世界总部/研发中心
 📍 益美高生产基地

益美高亚太区总部

Evapco Asia/Pacific Headquarters
 地址：上海市宝山区罗宁路1159号
 邮编：200949
 电话：(86) 21-6687 7786
 Email: marketing@evapcochina.com

益美高（上海）制冷设备有限公司

EVAPCO (Shanghai) Refrigeration Equipment Co., Ltd.
 地址：上海市宝山区罗宁路1159号
 邮编：200949
 电话：(86) 21-6687 7786
 Email: marketing@evapcochina.com

益美高（北京）制冷设备有限公司

EVAPCO (Beijing) Refrigeration Equipment Co., Ltd.
 地址：北京市怀柔区雁栖经济开发区四区66号
 邮编：101407
 电话：(86) 10-6166 7238
 Email: marketing@evapcochina.com

North America

- ★ **EVAPCO, Inc. World Headquarters**
Westminster, MD USA
410.756.2600
marketing@evapco.com
- 📍 **EVAPCO East**
Taneytown, MD USA
- 📍 **EVAPCO East Key Building**
Taneytown, MD USA
- 📍 **EVAPCO Midwest**
Greenup, IL USA
217.923.3431
evapcomw@evapcomw.com
- 📍 **Evapcold Manufacturing**
Greenup, IL USA
- 📍 **EVAPCO Newton**
Newton, IL USA
618.783.3433
evapcomw@evapcomw.com
- 📍 **EVAPCO West**
Madera, CA USA
559.673.2207
contact@evapcowest.com
- 📍 **EVAPCO Alcoil, Inc.**
York, PA USA
717.347.7500
info@evapco-alcoil.com
- 📍 **EVAPCO Iowa**
Lake View, IA USA
- 📍 **EVAPCO Iowa Sales & Engineering**
Medford, MN USA
507.446.8005
evapcomn@evapcomn.com

- 📍 **EVAPCO LMP ULC**
Laval, Quebec, Canada
450.629.9864
info@evapcolmp.ca
- 📍 **EVAPCO Select Technologies, Inc.**
Belmont, MI USA
844.785.9506
emarketing@evapcoselect.com
- 📍 **Refrigeration Vessels & Systems Corporation**
Bryan, TX USA
979.778.0095
rvs@rvscorp.com
- 📍 **Tower Components, Inc.**
Ramseur, NC USA
336.824.2102
mail@towercomponentsinc.com
- 📍 **EvapTech, Inc.**
Edwardsville, KS USA
913.322.5165
marketing@evaptech.com
- 📍 **EvapTech Gulf Services**
Houston, TX USA
281.529.6526
marketing@evaptech.com
- 📍 **EVAPCO Dry Cooling, Inc.**
Bridgewater, NJ USA
908.379.2665
info@evapcodc.com
- 📍 **EVAPCO Dry Cooling, Inc.**
Littleton, CO USA
908.895.3236
info@evapcodc.com

Asia Pacific

- 📍 **EVAPCO Asia Pacific Headquarters**
Baoshan Industrial Zone Shanghai, P.R. China
(86) 21.6687.7786
marketing@evapcochina.com
- 📍 **EVAPCO (Shanghai) Refrigeration Equipment Co., Ltd.**
Baoshan Industrial Zone, Shanghai, P.R. China
- 📍 **EVAPCO (Beijing) Refrigeration Equipment Co., Ltd.**
Huairou District, Beijing, P.R. China
(86) 10.6166.7238
marketing@evapcochina.com
- 📍 **EVAPCO Air Cooling Systems (Jiaxing) Company, Ltd.**
Jiaxing, Zhejiang, P.R. China
(86) 573.8311.9379
info@evapcochina.com
- 📍 **EVAPCO Australia (Pty.) Ltd.**
Riverstone, NSW, Australia
(61) 02.9627.3322
sales@evapco.com.au
- 📍 **EvapTech (Shanghai) Cooling Tower Co., Ltd.**
Baoshan District, Shanghai, P.R. China.
Tel: (86) 21.6478.0265
- 📍 **EvapTech Asia Pacific Sdn. Bhd.**
Puchong, Selangor, Malaysia
(60) 3.8070.7255
marketing-ap@evaptech.com

Europe | Middle East | Africa

- 📍 **EVAPCO Europe EMENA Headquarters**
Tongeren, Belgium
(32) 12.39.50.29
evapco.europe@evapco.be
- 📍 **EVAPCO Europe BV**
Tongeren, Belgium
- 📍 **EVAPCO Europe, S.r.l.**
Milan, Italy
(39) 02.939.9041
evapcoeuropa@evapco.it
- 📍 **EVAPCO Europe, S.r.l.**
Sondrio, Italy
- 📍 **EVAPCO Europe A/S**
Aabybro, Denmark
(45) 9824.4999
info@evapco.dk
- 📍 **EVAPCO Europe GmbH**
Meerbusch, Germany
(49) 2159.69560
info@evapco.de
- 📍 **EVAPCO Middle East DMCC**
Dubai, United Arab Emirates
(971) 56.991.6584
info@evapco.ae
- 📍 **Evap Egypt Engineering Industries Co.**
A licensed manufacturer of EVAPCO, Inc.
Nasr City, Cairo, Egypt
(20) 10.054.32.198
evapco@itba-group.com
- 📍 **EVAPCO S.A. (Pty.) Ltd.**
A licensed manufacturer of EVAPCO, Inc.
Isando, South Africa
(27) 11.392.6630
evapco@evapco.co.za

South America

- 📍 **EVAPCO Brasil Equipamentos Industriais Ltda.**
Indaiatuba, São Paulo, Brazil
(55) 11.5681.2000
vendas@evapco.com.br
- 📍 **FanTR Technology Resources**
Itu, São Paulo, Brazil
(55) 11.4025.1670
fantr@fantr.com